

# Mehr PS für Ihr Business.



Vodafone LTE gibt's in immer mehr  
Regionen.\* Jetzt turboschnell auf  
das Internet zugreifen.

*power to you*

Mit bis zu  
50 MBit/s



**LTE|4G**  
Turbo-Internet

\* Verfügbarkeitsprüfung unter [vodafone.de/turbo-internet](http://vodafone.de/turbo-internet)

„Endlich können wir auch in unserer ländlichen Region mit Höchstgeschwindigkeit online gehen. Das steigert unsere Effizienz und Konkurrenzfähigkeit enorm.“





„Mit Vodafone LTE kann ich Daten bis zu 8 mal schneller als mit einem DSL 6.000 Anschluss verschicken – gerade bei großen Datenmengen eine enorme Zeitersparnis.“





„Bisher hatten wir noch nicht einmal DSL. Jetzt können wir hier arbeiten wie in der Stadt. Das ist gut für uns und die ganze Umgebung.“





„Mit LTE bekomme ich von Vodafone die Lösung, die ich brauche. Endlich einen schnellen Internet-Zugang mit bis zu 50 MBit/s und einen Telefon-Anschluss – alles aus einer Hand.“



# Was ist LTE?

- LTE steht für die neue Mobilfunkgeneration **Long Term Evolution**
- LTE ist das **turboschnelle mobile Breitband-Internet der Zukunft**
- LTE ist **auch dort zu empfangen**, wo es **kein DSL** gibt
- LTE ermöglicht **Downloads mit bis zu 50 MBit/s** u. **Uploads bis zu 10 MBit/s**

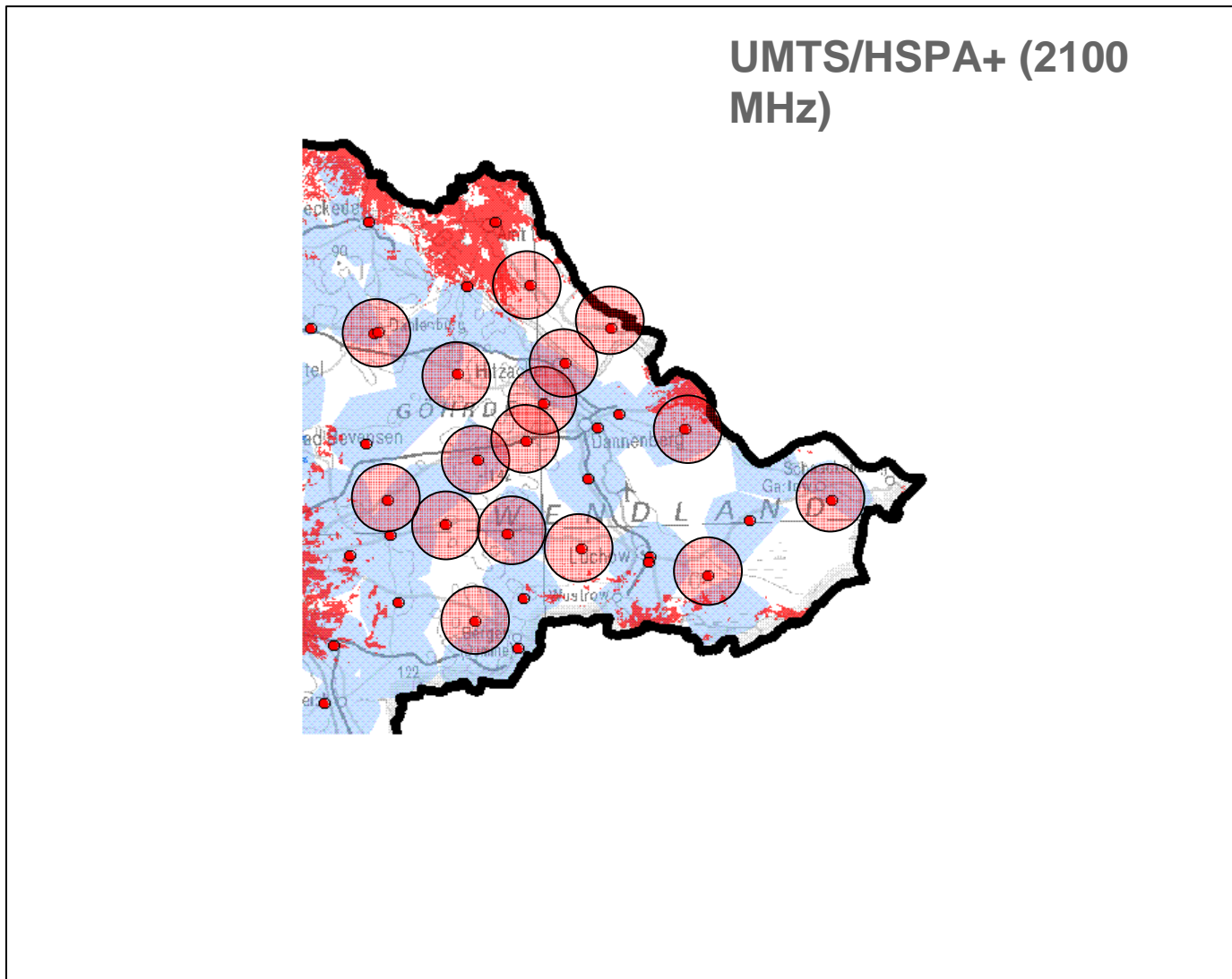


# Acht Prozent der deutschen Haushalte haben kein Breitband-Internet

- Diese Haushalte gehören zu den **weißen Flecken in Deutschland** und sind derzeit **nicht** versorgt
- Das bedeutet für die Internet-Nutzer
  - **lange Ladezeiten** und
  - **langsame Downloads**

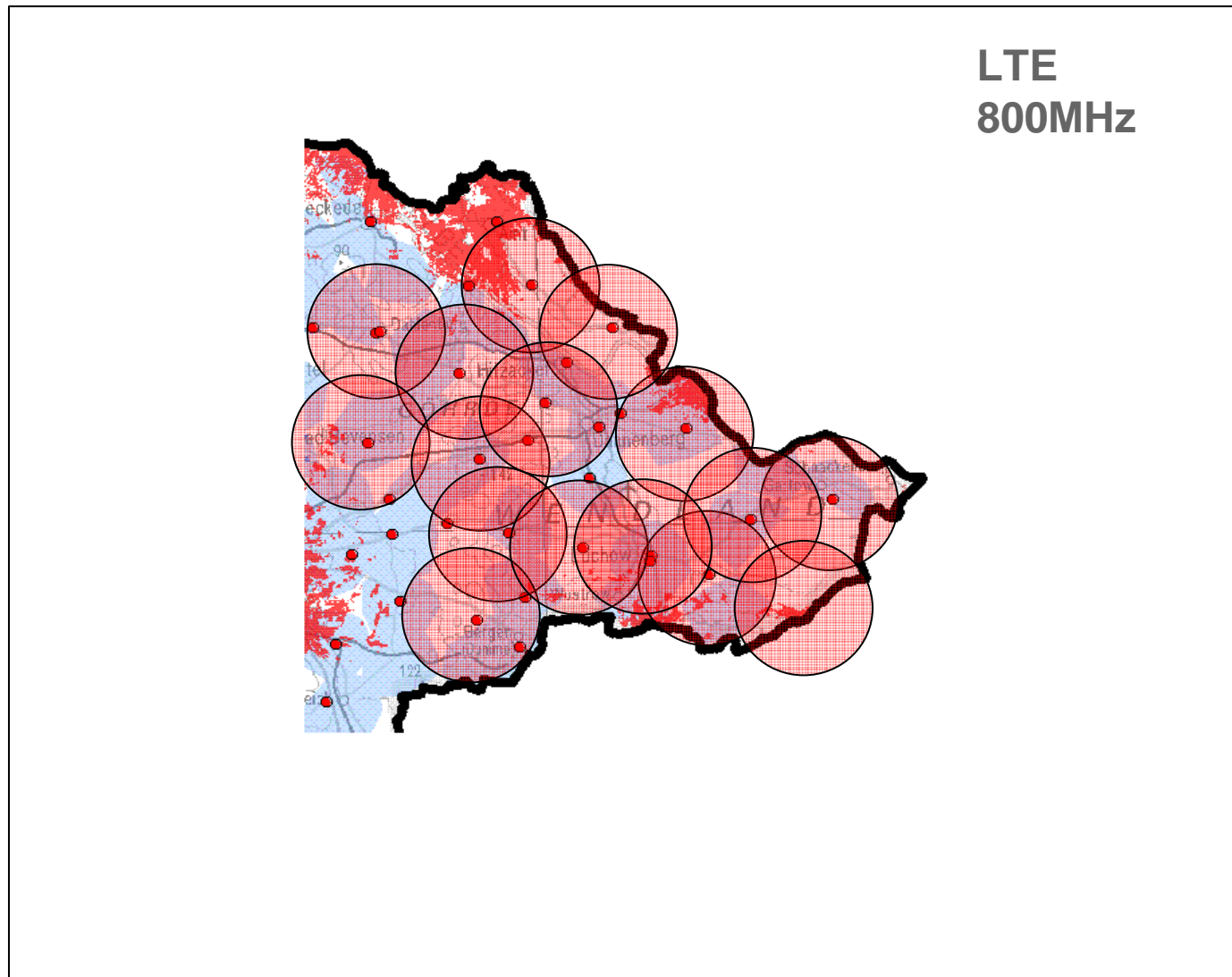


# Digitale Dividende und LTE

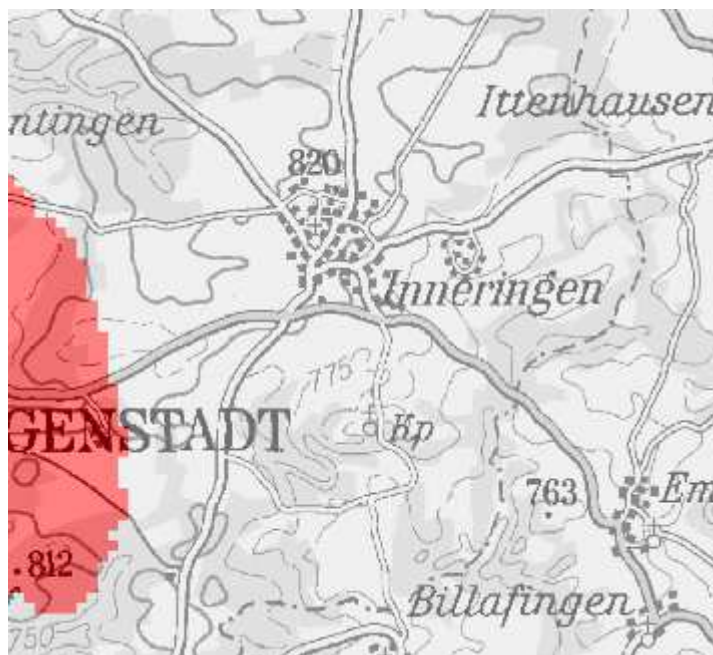




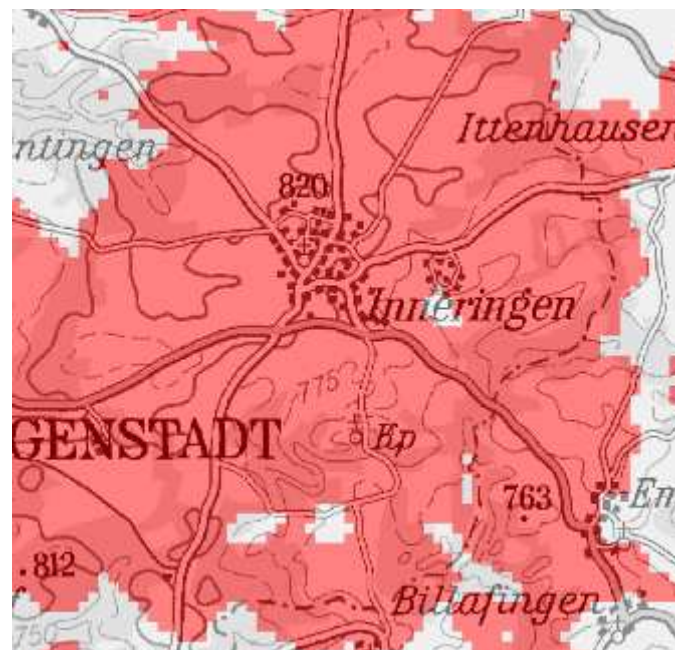
# Digitale Dividende und LTE



# Vodafone schließt die Versorgungslücke mit der Breitband-Mobilfunktechnologie der Zukunft



bisher



mit LTE



# LTE im direkten Vergleich

## Standard-Websites:

- LTE mit 50 MBit/s: 0,03 Sekunden
- DSL mit 6 MBit/s: 0,23 Sekunden

## Download von Kurzvideos in einer durchschnittlichen Größe von 20 MB:

- LTE mit 50 MBit/s: 3,2 Sekunden
- DSL mit 6 MBit/s: 26,67 Sekunden



Videos rasant downloaden –  
mit LTE schon ab 3,2 Sekunden.



# Welche Anwendungen begünstigt LTE?



Digital Signage



IP-TV...



Cloud-Services





# Welche Vorteile bietet LTE?

- Hohe Übertragungsrate mit **bis zu 50 MBit/s im Download** und **10 MBit/s im Upload** je nach Standort
- **Schnell, sicher und stabil**
- Ab Dezember 2010 in vielen Regionen verfügbar – **ohne Kabel und mit sofortiger Aktivierung**
- Freiheit durch **Mobilität**
- **Erweiterte Anwendungsmöglichkeiten** bei der Internet-Nutzung



# LTE Produkt- und Endgeräte Roadmap

## Breitband Internet Zuhause

- Internet Zugang in der Zuhause-Zone
- Single- und Multiuser (WiFi) Devices
- ✓ **Seit Dezember 2010**



## Voller Festnetzersatz / -Upgrade

- Double play Festnetz-Ersatz Produkt mit Telefonie und Breitband Internet
- Voice features include QoS and "ISDN" feature set
- ✓ **Seit März 2011**



## LTE goes Mobile

- Integrierte voll-mobile 3G/4G Lösung
- Mobiler Breitbandzugang mit maximaler Bandbreite überall
- ☐ **Ab November 2011**



## Smartphones & Tablets

- Mobiler Highspeed-Zugang zum Internet, Apps und sozialen Netzwerken
- Hohe Qualität ermöglicht Streaming von User Generated Content und HD Videos
- ☐ **Ab Ende 2011 / Anfang 2012**



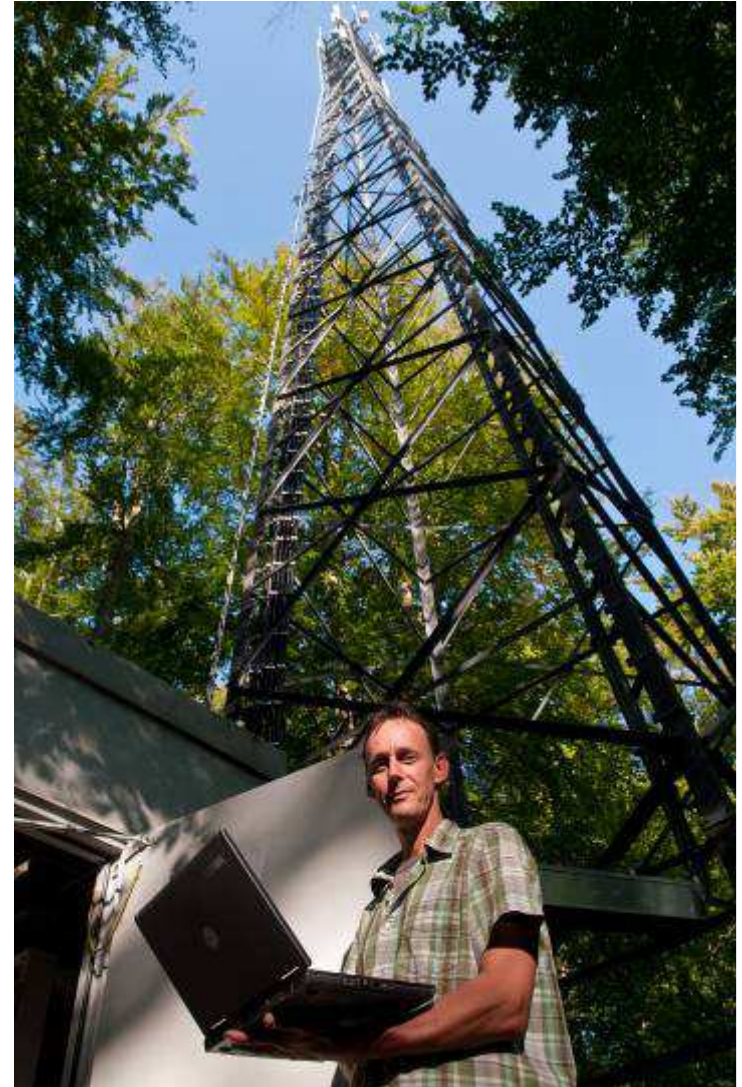
## + More

- Video on Demand: Download von HD Filmen
- Nutzung IPTV Hybrid Box
- ☐ **Ab 2012**



# Wie geht es mit dem Netzausbau weiter?

- Start des Netz-Ausbaus **seit September 2010**
- Kommerzieller Start des LTE-Netzes mit passender Hardware seit 1. Dezember 2010 als **erster Telekommunikationsanbieter in Deutschland**
- **Bereits seit Dezember 2010 mehr als 1.000 versorgte Kommunen und Gemeinden**
- Ausrüstung von rund 1.500 Basisstationen mit LTE **bis Ende März 2011**



# Sie wollen mehr wissen? Gerne!







**Vielen Dank**

